
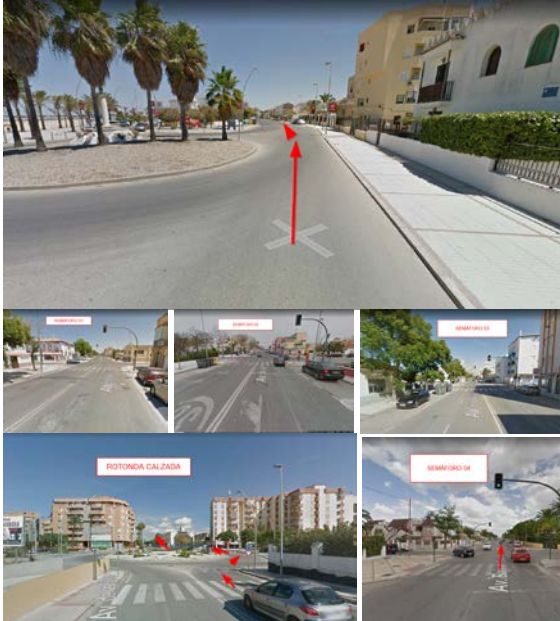




# RUTÓMETRO para 80, 100 y 120 km

FASE AMARILLA (31,3 km) A1, A2 Y A3

FASE ROJA (40 km) A1, A2, A3 Y A4

<p>Salimos del VETGATE y giramos a la izquierda, dirección a Bajo de Guía</p>		
<p>En la rotonda, seguimos hacia adelante. Nos encontraremos con 3 semáforos, una rotonda y un semáforo más. Todos hacia adelante (seguido)</p>		
<p>Llegaremos al final de toda esa avenida y cuando llegemos a una rotonda con monolito de hierro y un castillete que haces esquina, torcemos a la derecha en dirección Cabo Noval</p>		
<p>Seguimos recto y dejando a la derecha el Hotel Doñana, torcemos a la izquierda</p>		

Seguimos toda esa calle recta hasta el final (es bastante larga) en la que giramos a la derecha y a unos metros tomamos la rotonda del BETIS hacia la IZQUIERDA para coger Callejón de Guía



rotonda del BETIS

Seguimos por el callejón de Guía y antes de entrar a la playa giramos a la derecha. OJO!! es un punto conflictivo pues tiene mucho tráfico y es muy estrecho.



Nada más entrar, y a unos pocos metros, volvemos a girar a la derecha. Seguimos con cuidado!



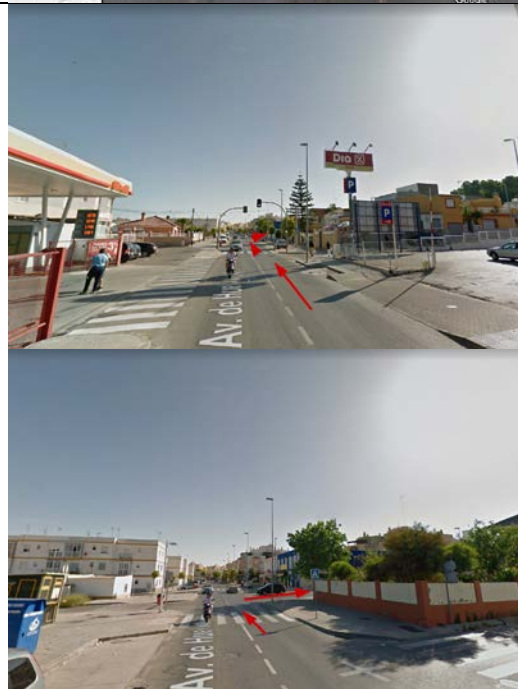
Seguimos por ese camino hacia adelante que serpentea un poco y llegamos a una rotonda. La rodeamos y salimos en la cuarta salida hacia adelante.



**Pasamos el IES Pacheco a la izda y un Mercadona a la derecha y seguimos para adelante por la Avda. de Huelva**



Seguimos y cuando pasemos un Supermercado DIA% a la derecha y una gasolinera a la izquierda tomamos la siguiente avenida de la derecha que sube.



Al final de la cuesta encontraremos una rotonda que tomaremos y saldremos para la izquierda por la Avda. Al-Andalus



A muy pocos metros de la rotonda tendremos que girar a la derecha por el Callejón de La Paja



Llegamos al final de la carretera y nos encontraremos un cruce hacia Martín Miguel. Seguiremos para el frente para coger el camino y la cuesta del Reventón Grande



Bajamos toda la cuesta y llegamos al punto de asistencia **1 y 3 FASE AMARILLA** y **Asistencia 1 y 4 FASE ROJA**



En la fuente torcemos hacia la izquierda y cuando lleguemos al cruce con la carretera del práctico volvemos a girar a la izquierda.



Seguimos todo recto por la carretera del práctico la CA 9027. Dejamos a la derecha la balsa de regantes a la derecha (única nave de la zona). Seguimos hacia adelante hasta ver a la derecha un puente. Tomamos ese camino hacia la derecha.



Seguimos por el camino hasta llegar a un cruce donde encontraremos la asistencia **A2 AMARILLA** y la **A2 ROJA**. Para dar la **A3 de la FASE roja** tendremos que seguir unos 200 metros más.



(Vista pájaro)

Volvemos por donde hemos venido y en **el cortijo de la Fuente** tenemos otra asistencia más, con punto de agua natural. Será la **A3 AMARILLA** y la **A4 ROJA**

Volvemos por el mismo camino hacia VETGATE